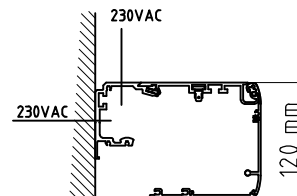
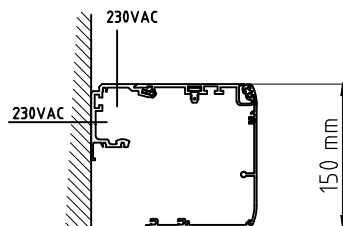
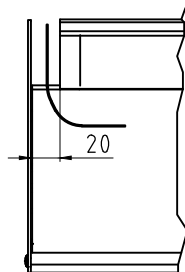
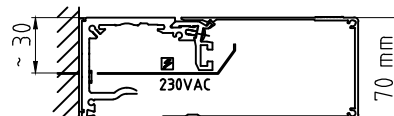
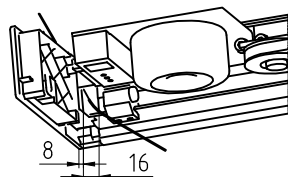


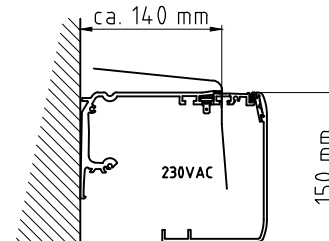
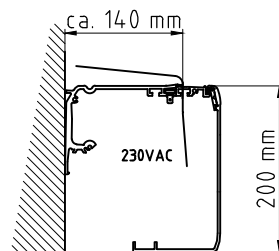
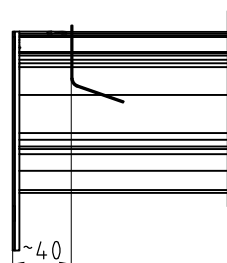
EC-Drive



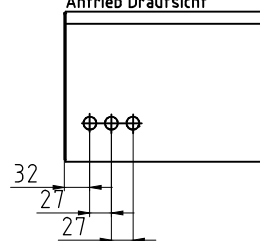
Slindrive SL NT Antriebe



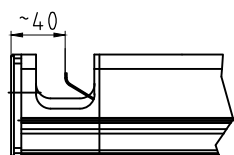
Powerdrive Antriebe



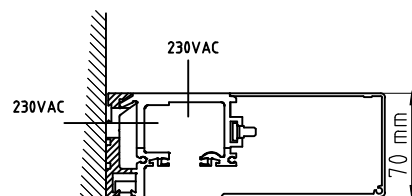
Antrieb Draufsicht



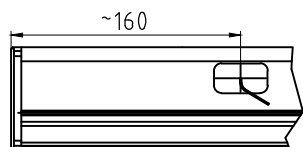
Slindrive Antriebe



nicht SL WK2
links schließend



Slindrive Antrieb



nur SL WK2
links schließend

alle Maßangaben sind in mm

Auftraggeber				Schiebetüranlage GEZE DCU 1-2M.		
Ansprechpartner		Kd-Nr			Innendienst	
Objekt		Angebot	PosNr.	Außendienst		
Objektanschrift				Datum	18.04.2013	Version



007 Release 1.0

Diese Zeichnung entspricht dem Entwicklungsstand des Zeichnungsdatums bzw. der letzten Änderungsvergrößerung. Aus der Benutzung der Zeichnung können keine Ansprüche, gleich welcher Art, einschließlich Schadensersatzansprüche, abgeleitet und gegen GEZE geltend gemacht werden. Das Zeichnung bleibt unser Eigentum und ist Dritten nur für die Vertragsdauer zur Benutzung überlassen. Sämtliche sich aus der Zeichnung ergebenden Ansprüche stehen ausschließlich GEZE zu. Ohne vorherige Zustimmung von GEZE darf diese Zeichnung weder vervielfältigt noch Dritten zugänglich gemacht werden.

This drawing shows the actual state of product development at the date of the drawing or the revision date. No claims or damages in any form can be made against GEZE as a result of the interpretation of this drawing. This drawing remains the property of GEZE and is made available to third parties only for the duration of contractual obligations. All rights connected with this drawing remain in possession of GEZE. This drawing may not be copied or handed over to third parties without the express consent of GEZE.