

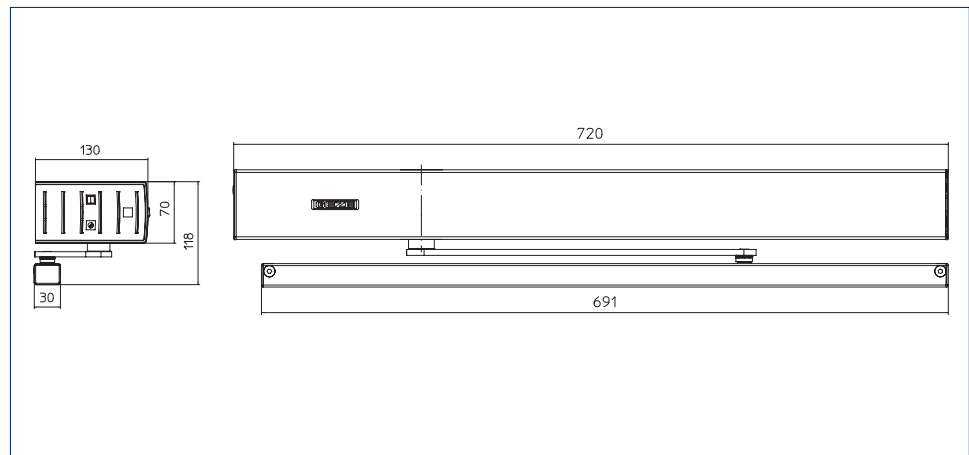
GEZE Drehtürantrieb Powerturn

Vollautomatischer Drehtürantrieb für 1- und 2-flügelige Anschlagtüren

Der neue Drehtürantrieb Powerturn bietet Komfort und Sicherheit für jede Begehersituation. Der vollautomatische Antrieb beweist Stärke und öffnet auch große, schwere Türen mit Flügelgewichten bis zu 600 kg bei 930 mm Türbreite zuverlässig und sicher. Auch für Brandschutztüren bis 300 Kilogramm bei 1.350 mm Türbreite ist „der Starke“ von GEZE die passende Lösung. Dadurch bietet er Gestaltungsfreiheit für vielfältige Anwendungen. Die einzigartige „Smart swing“ - Funktion ermöglicht jederzeit eine leichte manuelle Begehung auch von großen, schweren Türen wie z. B. Brandschutztüren oder Fassadentüren. Die starke Schließfeder wird einmalig vorgespannt und muss bei der Begehung nicht permanent bewegt werden. Außerdem reduziert die „Smart swing“ - Funktion die Energiekosten im Betrieb und in der „Daueroffen“ - Position. Die geringe Bauhöhe und das dezente Design machen ihn zu einer flexiblen und zukunftssicheren Systemkomponente für multifunktionale Sicherheitstüren, sichere Flucht- und Rettungswege und komplexe Schleusensysteme. Damit ist der Powerturn das beste Beispiel für „Universal Design – made in Germany“. Mit dem einfachen GEZE Montagesystem lässt sich eine schnelle und sichere Montage durchführen.



GEZE Powerturn



Anwendungsbereich

- Innen- und Außentüren
- Bahnhöfe und Flughäfen
- Hotellerie und Gastronomie
- Krankenhäuser und Seniorenheime
- Kaufhäuser und Einkaufszentren
- Bildungsinstitutionen, z.B. Schulen, Kindergärten, Tagesstätten
- Freizeiteinrichtungen, z.B. Bäder, Thermen, Sport- und Wellnesszentren
- Verwaltungs- und öffentliche Gebäude
- Lebensmittelindustrie

Technische Daten

Produktmerkmale	GEZE Powerturn 1-flg. / 2-flg.	GEZE Powerturn F	GEZE Powerturn F-IS	GEZE Powerturn F/R	GEZE Powerturn F/R-IS
Höhe			70 mm		
Breite			720 mm		
Tiefe			130 mm		
Flügelgewicht (max.) 1-flügelig			600 kg bei 930 mm Türbreite 300 kg bei 1.350 mm Türbreite (Brandschutztüren)		
Bandmaß (min.-max.) 2-flügelig Gestänge			1480 – 3200 mm		
Bandmaß (min.-max.) 2-flügelig Rollenschiene			1600 – 3200 mm		
Flügelbreite (min.-max.)			800 – 1600 mm		
Leibungstiefe (max.)*	-30 – 560 mm		-30 – 300 mm		
Antriebstyp			Elektromechanisch		
Türöffnungswinkel (max.)*			136 °		
Federvorspannung**			EN4 – EN7		
DIN links			•		
DIN rechts			•		
Kopfmontage Bandgegenseite mit Gestänge			•		
Kopfmontage Bandgegenseite mit Rollenschiene			•		
Kopfmontage Bandseite mit Rollenschiene			•		
Türblattmontage Bandgegenseite mit Rollenschiene			•		
Türblattmontage Bandseite mit Rollenschiene			•		
Türblattmontage Bandseite mit Gestänge			•		
Mechanischer Endschlag			•		
Elektrischer Endschlag			•		
Elektrische Schließfolgeregelung			•		
Mechanische Schließfolgeregelung***			•		
Netztrennung			allpoliger Hauptschalter im Antrieb		
Ansteuerverzögerung (max.)			10 s		
Betriebsspannung			230 V		
Frequenz Versorgungsspannung			50 – 60 Hz		
Nennleistung			200 W		
Stromversorgung für externe Verbraucher (24 V DC)			1200 mA pro Antrieb		
Temperaturbereich			-15 – 50 °C		
Schutzart			IP 30		
Betriebsarten			Automatik, Nacht, Daueroffen, Ladenschluss, Aus		
Funktionsart			Vollautomat		
Funktion Automatik			•		
Funktion Low-Energy			•		
Funktion Smart swing			•		
Funktion Tasten			•		
Windfangfunktion			•		
Behinderungserkennung			•		
Automatische Reversierung			•		
Push & Go			einstellbar		
Bedienung			GEZEconnects (PC + Bluetooth), Serviceterminal ST 220, Programmschalter DPS		
Parametrierung			GEZEconnects (PC + Bluetooth), Serviceterminal ST 220, Programmschalter DPS		
Zulassungen	DIN 18650, EN 16005, DIN 18263-4	DIN 18650, EN 16005, DIN 18263-4	DIN 18650, EN 16005, DIN 18263-4, Schließfolgeregler geprüft nach EN 1158	DIN 18650, EN 16005, DIN 18263-4	DIN 18650, EN 16005, DIN 18263-4, Schließfolgeregler geprüft nach EN 1158
Rauchscharter integriert (R-Variante)		-		•	•

• = JA

* = ABHÄNGIG VON DER MONTAGEART

** = SIEHE TABELLE MOMENTENÜBERSICHT

*** = OPTIONAL BEI 2-FLG. SYSTEMEN UND KOPFMONTAGE ODER NUR BEI DEN IS-VARIANTEN

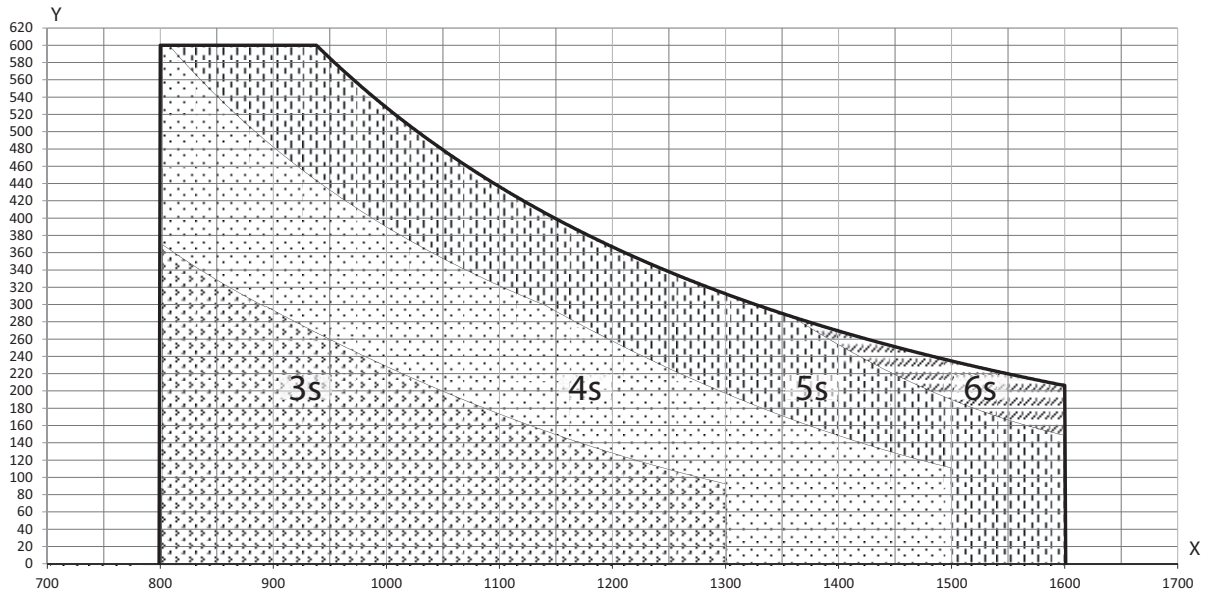
HINWEIS: DAS MAXIMAL MÖGLICHE FLÜGELGEWICHT IN BEZUG AUF DIE FLÜGELBREITE IST IM KAPITEL EINSATZBEREICHE (DIAGRAMME) ZU FINDEN!

Einsatzbereich

Hinweis

Die Bewegungsparameter können so eingestellt werden, dass die Sicherheitsanforderungen für den Low Energy Betrieb gemäß DIN 18650 / EN 16005 erfüllt werden. Der Antrieb bewegt dann die Drehtür mit reduzierten Fahrgeschwindigkeiten. Eine Absicherung mit Sicherheitssensoren ist somit nur im Einzelfall unter Betrachtung des Nutzerkreises notwendig. Im Automatik-Betrieb muss der Drehbereich der Tür jedoch grundsätzlich mit Sicherheitssensoren abgesichert werden.

Powerturn Einsatzgrenze mit Öffnungszeiten bis 90° Türöffnungswinkel



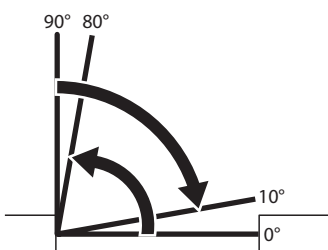
X = Türbreite (mm)
Y = Türgewicht (kg)

Öffnungszeiten Powerturn

Zur Einhaltung der Sicherheitsanforderungen im Low Energy Betrieb

		Türgewicht (kg)																		
		60	90	120	150	180	210	240	270	300	330	370	400	430	460	490	520	550	580	600
Flügelbreite (mm)	800	4	4	5	5	6	6	7	7	7	8	8	8	9	9	9	10	10	10	10
	900	4	5	5	6	7	7	7	8	8	9	9	9	10	10	11	11	11	11	11
	1000	4	5	6	7	7	8	8	9	9	10	10	10	11	11	12	12	12	12	13
	1100	5	6	6	7	8	8	9	9	10	10	11	11	12	12	13	13	13	14	14
	1200	5	6	7	8	8	8	10	10	11	11	12	12	13	13	14	14	15	15	15
	1300	6	7	8	8	9	10	11	11	12	12	13	13	14	14	15	15	16	16	16
	1400	6	7	8	9	10	11	11	12	13	13	14	14	15	15	16	16	17	17	18
1500	6	8	9	10	11	11	12	13	13	14	15	15	16	17	17	18	18	18	19	
1600	7	8	9	10	11	12	13	14	14	15	16	16	17	18	18	19	19	20	20	

Darstellung der minimal einzustellenden Öffnungszeiten abhängig vom Türgewicht und der Flügelbreite für eine Türöffnung von 0° bis 80° oder für eine Schließbewegung von 90° bis 10° Türöffnungswinkel.



Momentenübersicht Powerturn

		1. K-BS-Schiene		2. K-BGS-Schiene		3. T-BS-Schiene		4. T-BGS-Schiene		5. K-BGS-Gestänge		6. T-BS-Gestänge	
		Min	Max	Min	Max	Min	Max	Min	Max	Min	Max	Min	Max
EN 1154	EN Klasse	4	6	5	6	4	6	4	6	6	7	6	7
Schließmomente	Nm (Tür)	0	60	0	60	0	60	0	60	0	100	0	100
Öff_MOM MAX Automatisch	Nm (Tür)	135		121		143		127		180*		180*	
Öff_MOM Manuell (Betriebsart Off)	Nm (Tür)	10		9		11		10		19		21	

* = Begrenzt nach DIN 18263-4

BS = Bandseite

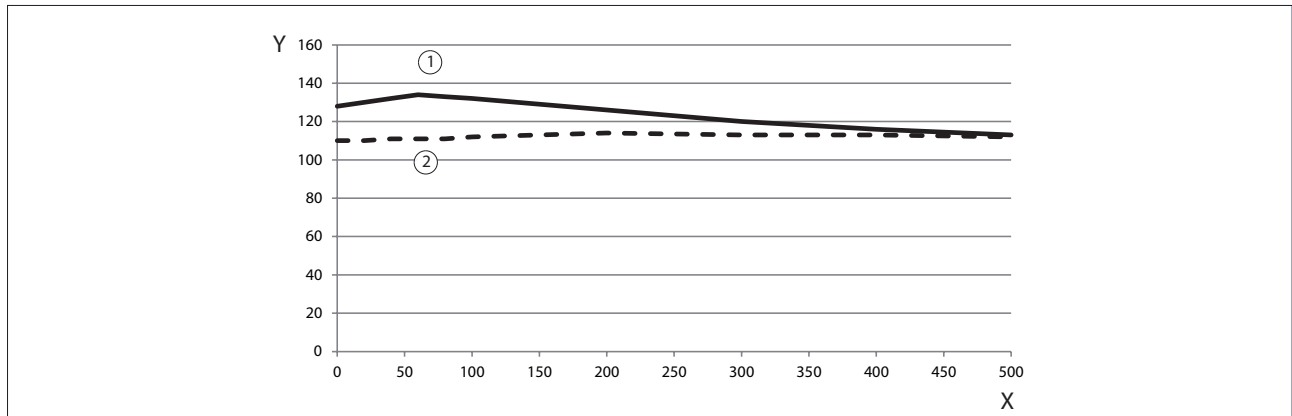
K = Kopfmontage

BGS = Bandgegenseite

T = Türblattmontage

Leibung / max. Türöffnungswinkel

Kopfmontage Bandgegenseite Gestänge



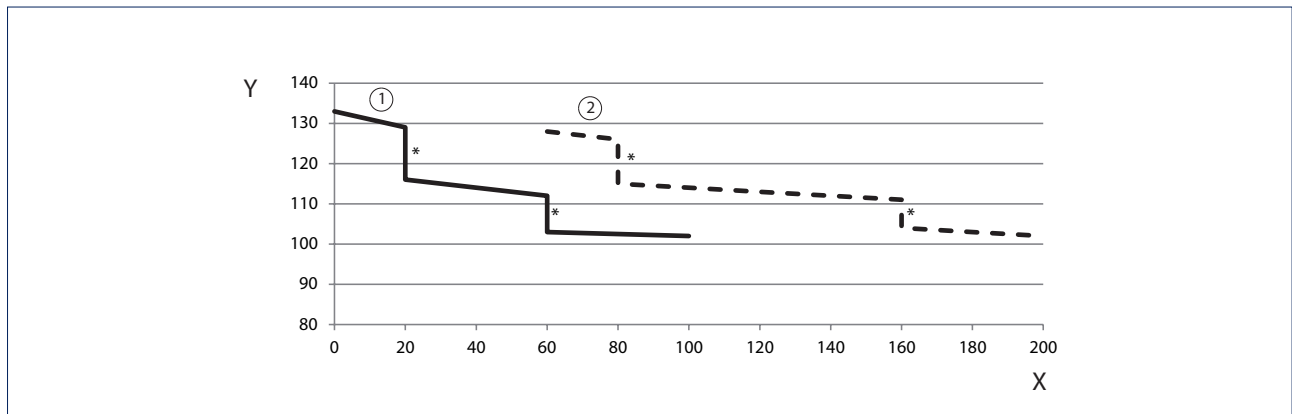
X = Leibungstiefe (mm)

Y = Max. Türöffnungswinkel (°)

1 = Türöffnungswinkel

2 = Türöffnungswinkel mit Sensorgestänge

Kopfmontage Bandseite Rollenschiene



* = Zahnversatz

X = Leibungstiefe (mm)

Y = Max. Türöffnungswinkel (°)

1 = Hebel 330 mm

2 = Hebel 450 mm